

Zařízení GESTRA pro bezobslužný provoz – občasnou kontrolu horkovodních kotlů s vnější

1

Zařízení GESTRA pro bezobslužný provoz – občasnou kontrolu parních kotlů (do 4 t páry)

2

Zařízení GESTRA pro bezobslužný provoz – občasnou kontrolu parních kotlů (do 4 t páry)

3

**Zařízení GESTRA pro bezobslužný provoz – občasnou kontrolu parních kotlů (nad 4 t páry) v intervalu 24 hod – starší prvky**

4

Zařízení GESTRA pro bezobslužný provoz – občasnou kontrolu parních kotlů (nad 4 t páry)

5

**Zařízení GESTRA pro bezobslužný provoz – občasnou kontrolu parních kotlů (do 4 t páry) v intervalu 72 hod – starší prvky**

6

Zařízení GESTRA pro bezobslužný provoz – občasnou kontrolu parních kotlů (do 4 t páry)

7

**Zařízení GESTRA pro bezobslužný provoz – občasnou kontrolu parních kotlů (nad 4 t páry) v intervalu 72 hod – starší prvky**

8

Zařízení GESTRA pro bezobslužný provoz – občasnou kontrolu parních kotlů (nad 4 t páry)

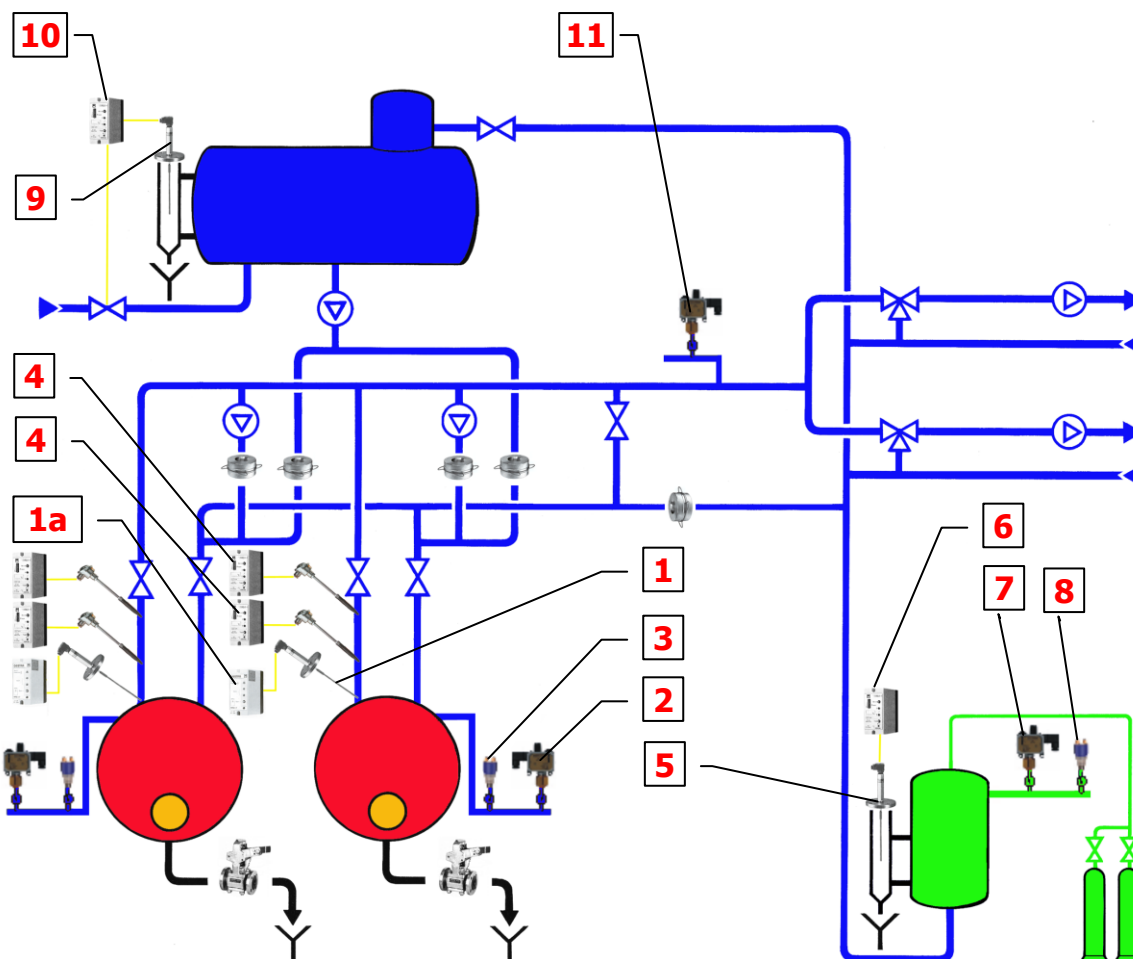
9

# BOSB 24 hod – horkovodní kotle



## Minimální vybavení kotle:

Zařízení fy **GESTRA** pro bezobslužný provoz – občasnou (pochůzkovou) kontrolu horkovodních kotlů s vnější expanzí v intervalu 24 hod. podle NV č. 182/1999 Sb. a schváleného ITI TUV e.č. 0401/20/01/AW/IZ/T.



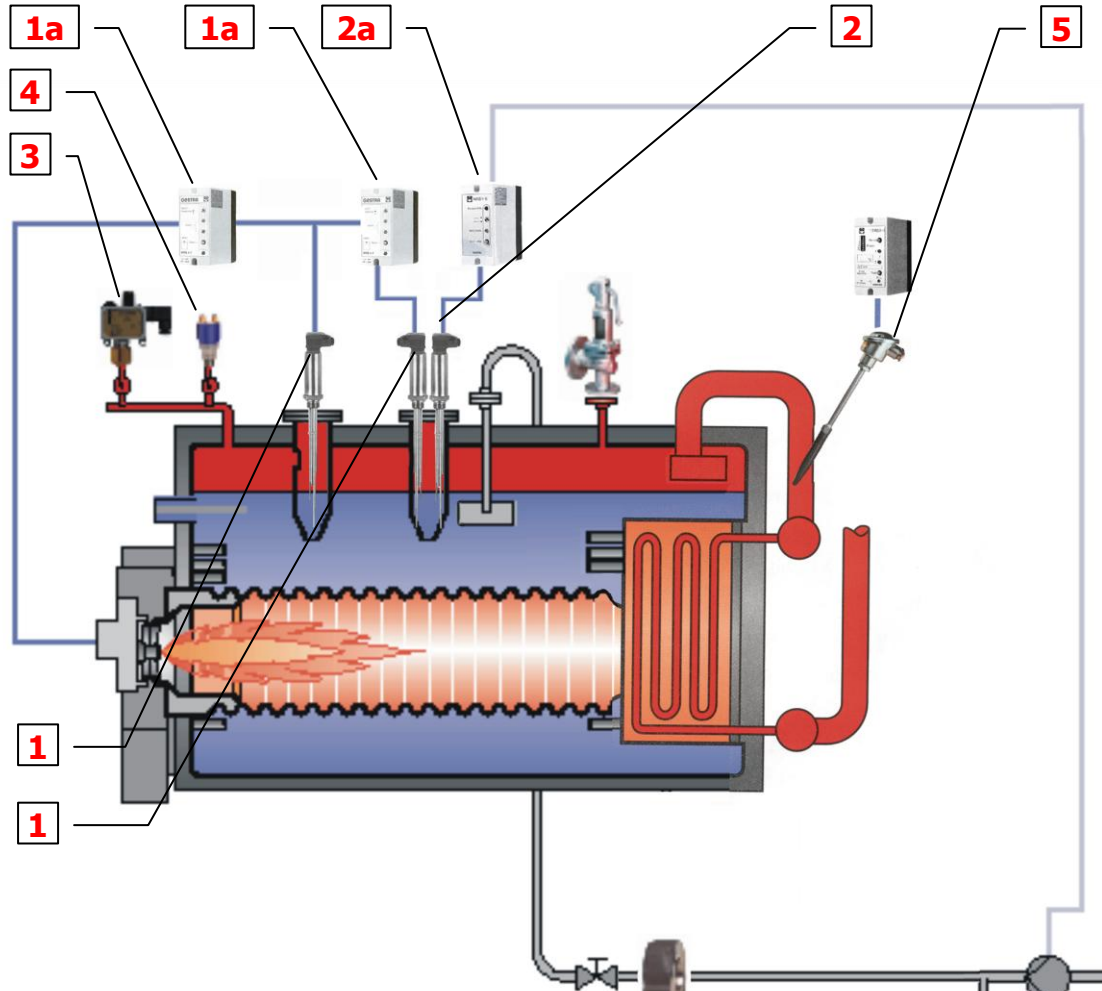
Poz.	Typ	Zařízení	Ks	Objednací č.	Cena
<b>1</b>	NRG 16-11 (17-11,19-11)	hladin. elektroda min. hladiny	1		
<b>1a</b>	NRS 1-7	spínač min.hladiny	1		
<b>2</b>	DSH 52	omezovač max. tlaku	1		
<b>3</b>	DSL 43	omezovač min. tlaku	1		
<b>4</b>	TRG 5-53 (54-58) + TRS 5-6	omezovač max. teploty	2		
	OR 42 (52)	sledování kvality vody (jen v případě možnosti jejího znečištění)	1		
<b>Minimální vybavení vnější expanzní nádrže</b>					
<b>5</b>	NRG 16-11 (17-11,19-11)	hladin. elektroda min. hladiny	1		
<b>6</b>	NRS 1-7	spínač min.hladiny	1		
<b>7</b>	DSH 52	omezovač max. tlaku	1		
<b>8</b>	DSL 43	omezovač min. tlaku	1		
<b>Doplňovací nádrž</b>					
<b>9</b>	NRG 16-11 (17-11,19-11)	hladin. elektroda min. hladiny	1		
<b>10</b>	NRS 1-7	spínač min.hladiny	1		
<b>Horkovodní systém</b>					
<b>11</b>	DSH 52	omezovač max. tlaku	1		

# BOSB 24 hod – starší prvky



## Minimální vybavení kotle do 4t páry:

Zařízení fy GESTRA pro bezobslužný provoz – občasnou (pochůzkovou) kontrolu parních kotlů v intervalu 24 hod. podle NV č. 182/1999 Sb. a schváleného ITI TUV e.č. 0399/20/01/AW/IZ/T



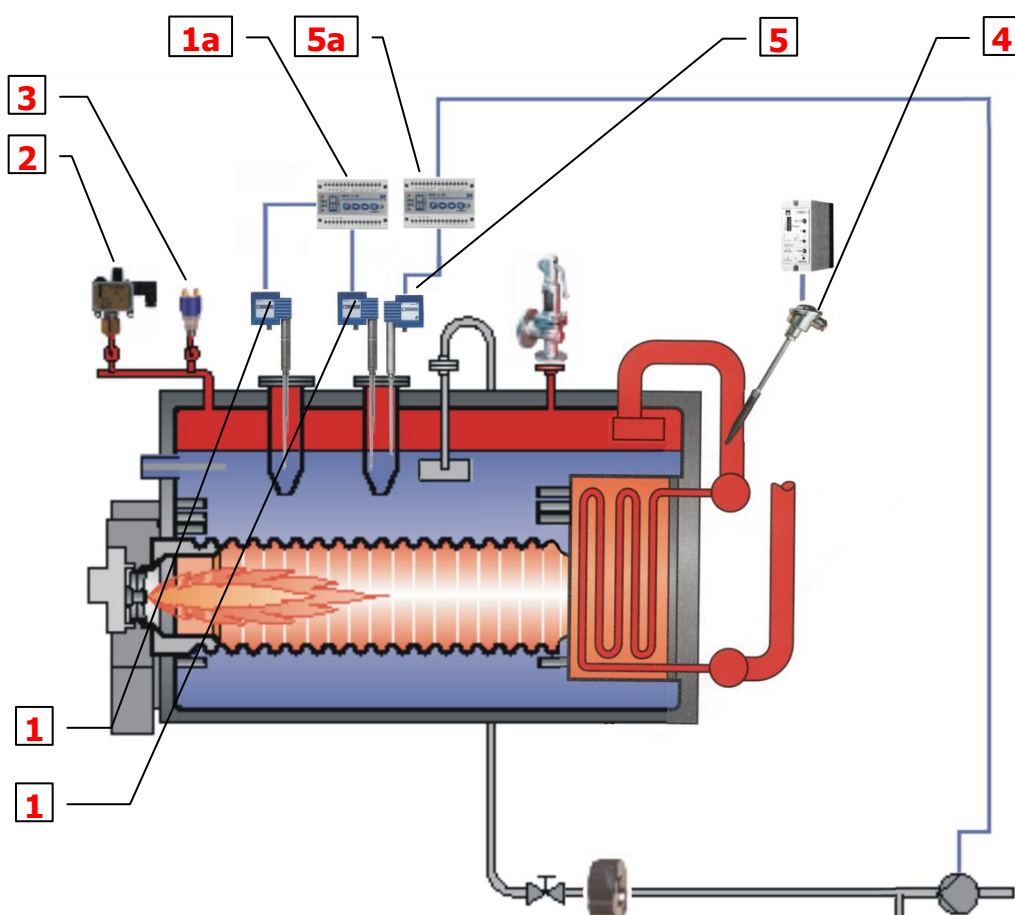
Poz.	Typ	Zařízení	Ks	Objednací č.	Cena
1	NRG 16-11,(17-11,19-11)	hladin. elektroda min. hladiny	2		
1a	NRS 1-7	spínač min.hladiny	2		
3	DSH 52	omezovač max. tlaku	1		
4	DSK (DSN)	regulátor tlaku	1		
5	TRG 5-53 (54-58)	omezovač max. teploty	1		
5a	TRS 5-6	spínač max. teploty (jen v případě má-li kotel přehřívák)	1		
<b>Skoková regulace napájení</b>					
2	ER 56-1	hladin. elektroda kombin.	1		
2a	NRS 1-5	hladinový spínač	1		

# BOSB 24 hod – nová generace



## Minimální vybavení kotle do 4t páry:

Zařízení fy **GESTRA** pro bezobslužný provoz – občasnou (pochůzkovou) kontrolu parních kotlů v intervalu 24 hod. podle NV č. 182/1999 Sb. a schváleného ITI TUV e.č. 0399/20/01/AW/IZ/T



Poz.	Typ	Zařízení	Ks	Objednací č.	Cena
1	NRG 16-40 (17-40,19-40)	hladin. elektroda min. hladiny	2		
1a	NRS 1-40	spínač min.hladiny	1		
2	DSH 52	omezovač max. tlaku	1		
3	DSH (DSN)	regulátor tlaku (jen v případě není-li na kotli instalován)	1		
4	TRG 5-53 (54-58)	omezovač max. teploty	1		
4a	TRS 5-6	spínač max. teploty (jen v případě má-li kotel přehřívák)	1		
	OR 42 (52)	sledování kvality vody (jen v případě možnosti jejího znečištění)	1		
<b>Skoková regulace napájení</b>					
5	NRGS 11-1 nebo NRGS 16-1	hladin. elektroda kombinovaná	1		
5a	NRS 1-42	hladinový spínač	1		

G-TEAM - Tel.: +420 377 8 22 410, Fax: +420 377 822 425, E-mail: gteam@g-team.cz

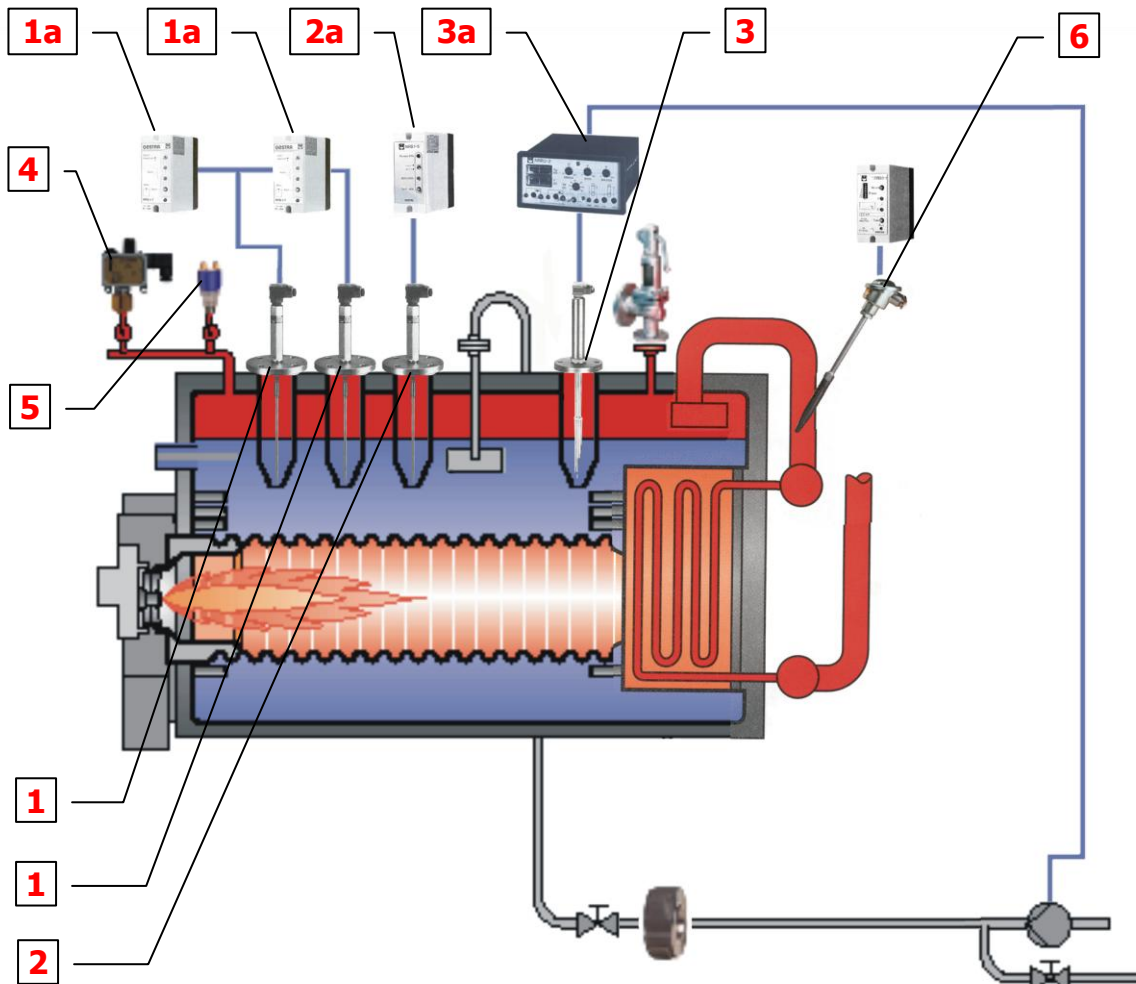


# BOSB 24 hod – starší prvky



## Minimální vybavení kotle nad 4t páry:

Zařízení fy **GESTRA** pro bezobslužný provoz – občasnou (pochůzkovou) kontrolu parních kotlů v intervalu 24 hod. podle NV č. 182/1999 Sb. a schváleného ITI TUV e.č. 0399/20/01/AW/IZ/T



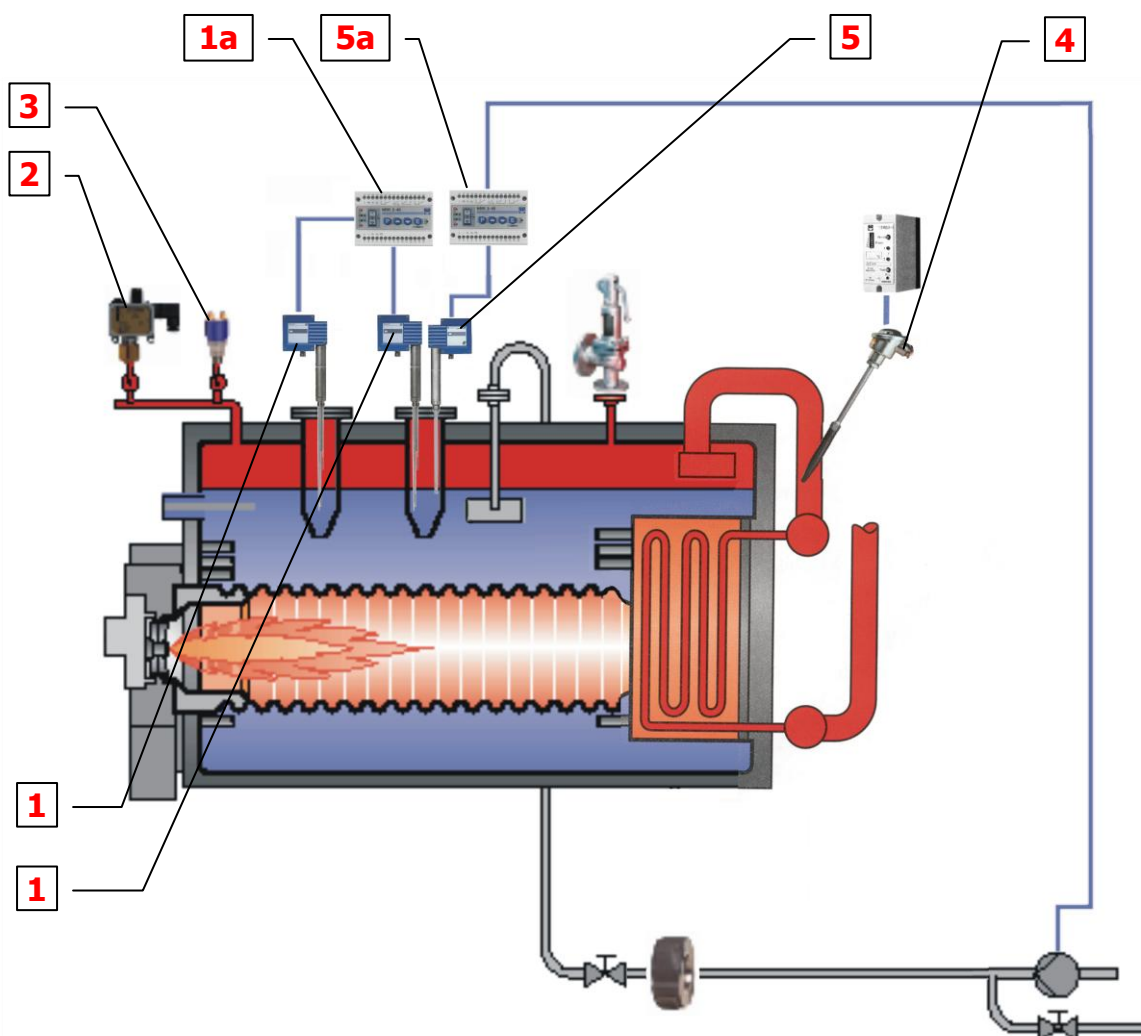
Poz.	Typ	Zařízení	Ks	Objednací č.	Cena
1	NRG 16-11 (17-11, 19-11)	hladin. elektroda min. hladiny	2		
1a	NRS 1-7	spínač min.hladiny	2		
2	NRG 16-12 (17-12, 19-12)	hladin. elektroda max. hladiny	1		
2a	NRS 1-8	spínač max. hladiny	1		
4	DSH 52	omezovač max. tlaku	1		
5	DSK (DSN)	regulátor tlaku (jen v případě není-li na kotli instalován)	1		
6	TRG 5-53 (54-58)	omezovač max. teploty	1		
6a	TRS 5-6	spínač max. teploty (jen v případě má-li kotel přehřívák)	1		
	OR 42 (52)	sledování kvality vody (jen v případě možnosti jejího znečištění)	1		
<b>Plynulá regulace napájení</b>					
3	NRG 26-21	hladinová elektroda	1		
3a	NRR 2-2	řídící regulátor	1		

# BOSB 24 hod – nová generace



## Minimální vybavení kotle nad 4t páry:

Zařízení fy **GESTRA** pro bezobslužný provoz – občasnou (pochůzkovou) kontrolu parních kotlů v intervalu 24 hod. podle NV č. 182/1999 Sb. a schváleného ITI TUV e.č. 0399/20/01/AW/IZ/T



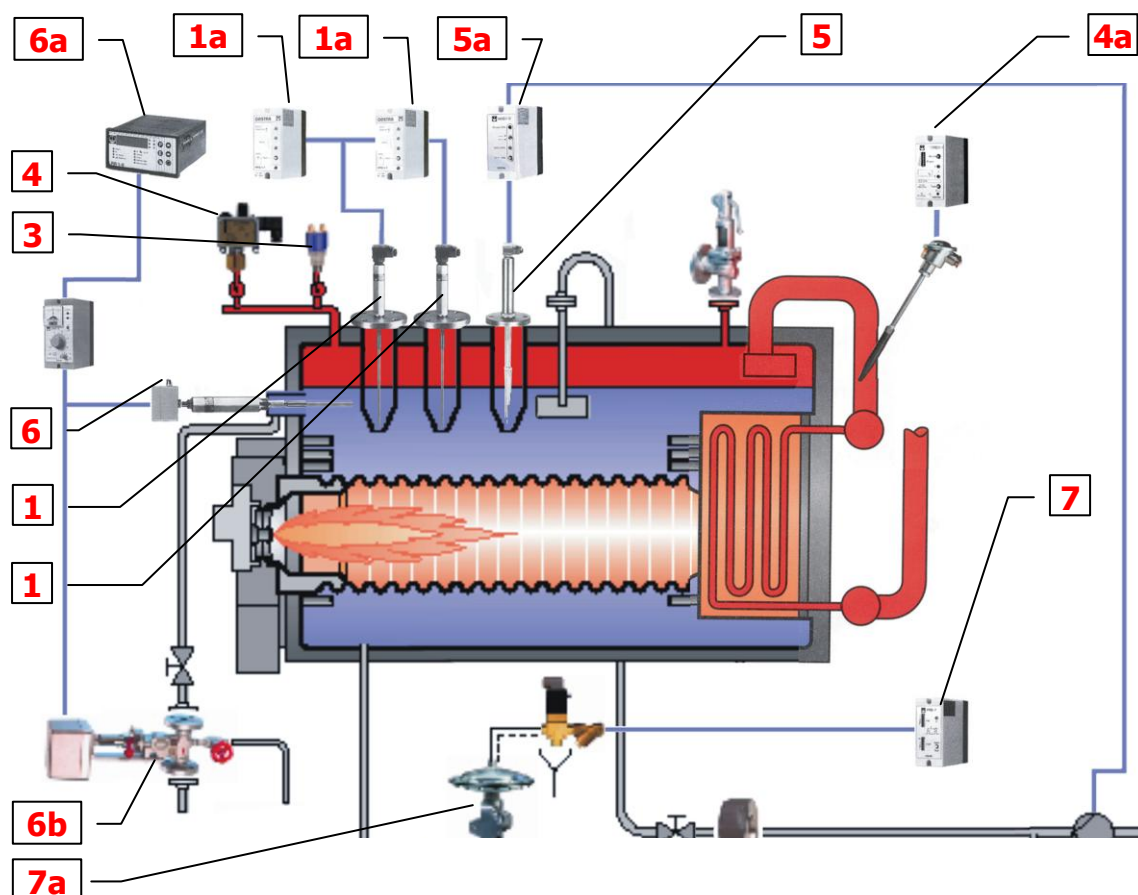
Poz.	Typ	Zařízení	Ks	Objednací č.	Cena
1	NRG 16-40 (17-40, 19-40)	hladin. elektroda min. hladiny	2		
1a	NRS 1-40	spínač min.hladiny	1		
2	DSH 52	omezovač max. tlaku	1		
3	DSK (DSN)	regulátor tlaku	1		
4	TRG 5-53 (54-58)	omezovač max. teploty	1		
4a	TRS 5-6	spínač max.teploty (jen v případě má-li kotel přehřívák)	1		
	OR 42 (52)	sledování kvality vody (jen v případě možnosti jejího znečištění)	1		
<b>Plynulá regulace napájení</b>					
5	NRG 26-40 (NRGT 26-1)	hladinová elektroda	1		
5a	NRS 1-42	řídící regulátor	1		

# BOSB 72 hod – starší prvky



## Minimální vybavení kotle do 4t páry:

Zařízení fy **GESTRA** pro bezobslužný provoz – občasnou (pochůzkovou) kontrolu parních kotlů v intervalu 72 hod. podle NV č. 182/1999 Sb. a schváleného ITI TUV e.č. 0400/20/01/AW/IZ/T



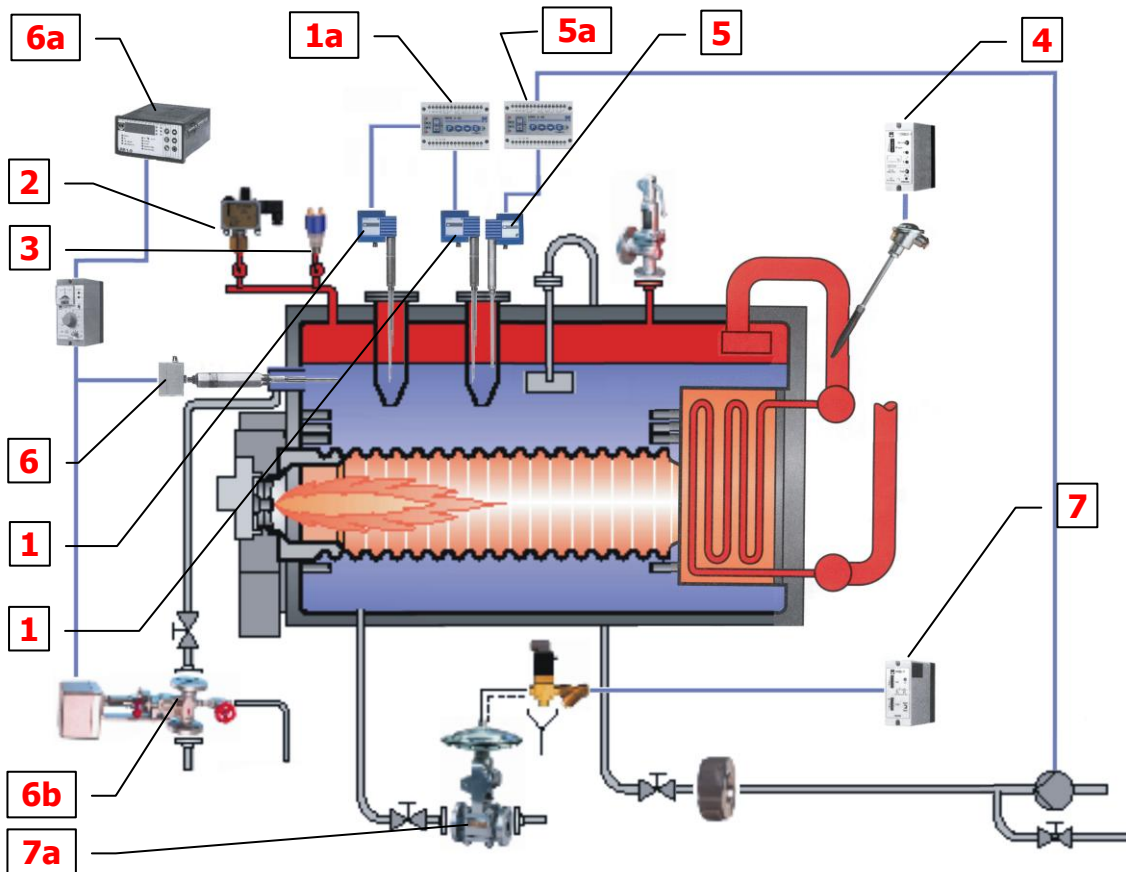
Poz.	Typ	Zařízení	Ks	Objednací č.	Cena
1	NRG 16-11 (17-11, 19-11)	hladin. elektroda min. hladiny	2		
1a	NRS 1-7	spínač min. hladiny	2		
2	DSH 52	omezovač max. tlaku	1		
3	DSK (DSN)	regulátor tlaku (jen v případě není-li na kotli instalován)	1		
4	TRG 5-53 (54-58)	omezovač max. teploty (jen v případě má-li kotel přehřívák)	1		
4a	TRS 5-6	spínač max. teploty (jen v případě má-li kotel přehřívák)	1		
	OR 42 (52)	sledování kvality vody (jen v případě možnosti jejího znečištění)	1		
<b>Skoková regulace napájení</b>					
5	ER 56-1	hladin. elektroda kombinovaná	1		
5a	NRS 1-5	hladinový spínač	1		
<b>Odluh</b>					
6	LRG 16-5 (ER 56-1)	elektroda	1		
6a	LRR 1-9 (LRR 1-5)	vyhodnocovací elektronika	1		
6b	BAE 36	odluhovací ventil	1		
<b>Odkal</b>					
7	TA 5 (6)	program. spínač se solenoidem	1		
7a	MPA 26 (27)	odkalovací ventil s pohonem	1		

# BOSB 72 hod – nová generace



## Minimální vybavení kotle do 4t páry:

Zařízení fy **GESTRA** pro bezobslužný provoz – občasnou (pochůzkovou) kontrolu parních kotlů v intervalu 72 hod. podle NV č. 182/1999 Sb. a schváleného ITI TUV e.č. 0400/20/01/AW/IZ/T



Poz.	Typ	Zařízení	Ks	Objednací č.
1	NRG 16-40 (17-40, 19-40)	hladin. elektroda min. hladiny	2	
1a	NRS 1-40	spínač min.hladiny	1	
2	DSH 52	omezovač max. tlaku	1	
3	DSK (DSN)	regulátor tlaku (jen v případě není-li na kotli instalován)	1	
4	TRG 5-53 (54-58)	omezovač max. teploty	1	
4a	TRS 5-6	spínač max. teploty (jen v případě má-li kotel přehřívák)	1	
	OR 42 (52)	sledování kvality vody (jen v případě možnosti jejího znečištění)	1	

### Skoková regulace napájení

5	NRGS 11-1 nebo NRGS 16-1	hladin elektroda kombinovaná	1	
5a	NRS 1-42	hladinový spínač	1	

### Odluh

6	LRG 16-5 (ERL 56-1)	elektroda	1	
6a	LRR 1-9 (LRR 1-5)	vyhodnocovací elektronika	1	
6b	BAE 36	odluhovací ventil	1	

### Odkal

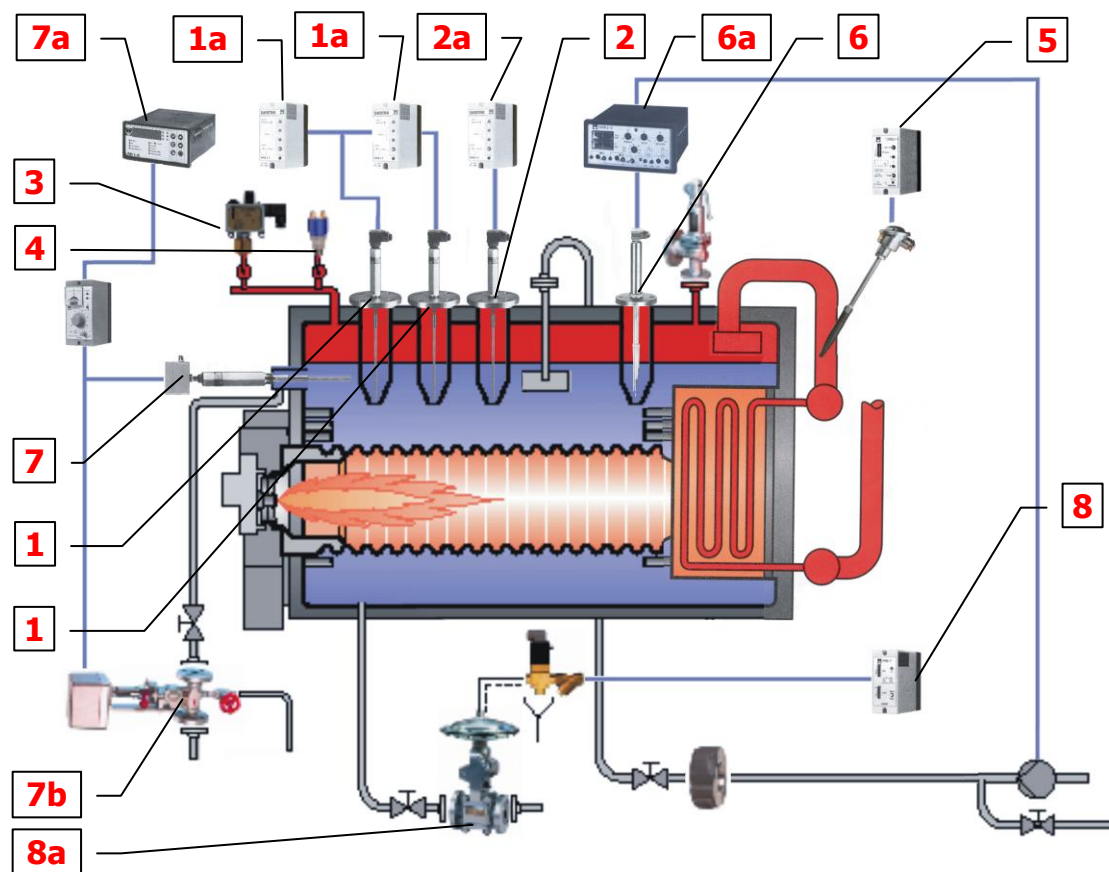
7	TA 5 (6)	program. spínač se solenoidem	1	
7a	MPA 26 (27)	odkalovací ventil s pohonem	1	



# BOSB 72 hod – starší prvky

## Minimální vybavení kotle nad 4t páry:

Zařízení fy **GESTRA** pro bezobslužný provoz – občasnou (pochůzkovou) kontrolu parních kotlů v intervalu 72 hod. podle NV č. 182/1999 Sb. a schváleného ITI TUV e.č. 0400/20/01/AW/IZ/T



Poz.	Typ	Zařízení	Ks	Objednací č.	Cena
1	NRG 16-11 (17-11, 19-11)	hladin. elektroda min. hladiny	2		
1a	NRS 1-7 (17-11, 19-11)	spínač min.hladiny	2		
2	NRG 16-12	hladin. elektroda max. hladiny	1		
2a	NRS 1-8	spínač max.hladiny	1		
3	DSH 52	omezovač max. tlaku	1		
4	DSK (DSN)	regulátor tlaku (jen v případě není-li na kotli umístěn)	1		
5	TRG 5-53 (54-58)	omezovač max. teploty (jen v případě má-li kotel přehřívák)	1		
5a	TRS 5-6	spínač max. teploty (jen v případě má-li kotel přehřívák)	1		
	OR 42 (52)	sledování kvality vody (jen v případě možnosti jejího znečištění)	1		
<b>Plynulá regulace napájení</b>					
6	NRG 26-21	hladin. elektroda	1		
6a	NRR 2-2	řídící regulátor	1		
<b>Odluh</b>					
7	LRG 16-5 (ERL 56-1)	elektroda	1		
7a	LRR 1-9 (LRR 1-5)	vyhodnocovací elektronika	1		
7b	BAE 36	odluhovací ventil	1		
<b>Odkal</b>					
8	TA 5 (6)	program. spínač se solenoidem	1		
8a	MPA 26 (27)	odkalovací ventil s pohonem	1		

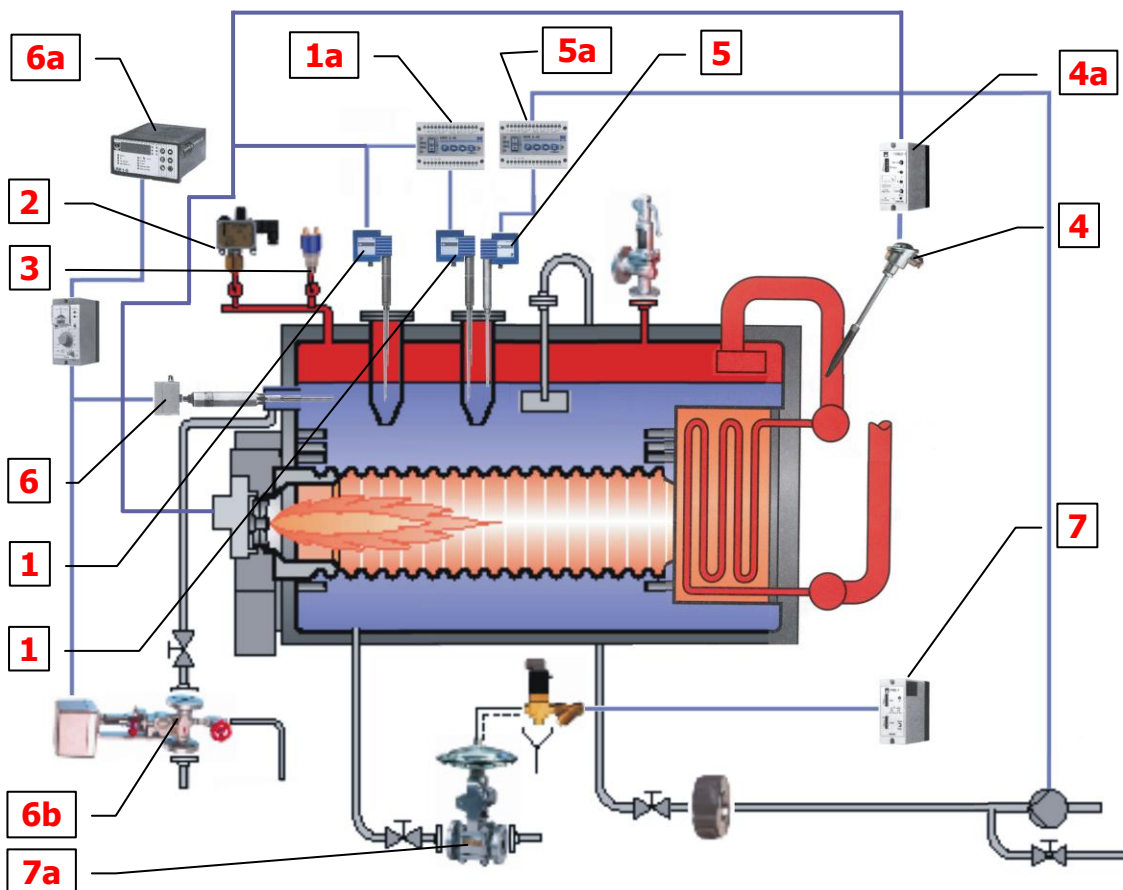


# BOSB 72 hod – nová generace



## Minimální vybavení kotle nad 4t páry:

Zařízení fy **GESTRA** pro bezobslužný provoz – občasnou (pochůzkovou) kontrolu parních kotlů v intervalu 72 hod. podle NV č. 182/1999 Sb. a schváleného ITI TUV e.č. 0400/20/01/AW/IZ/T



Poz.	Typ	Zařízení	Ks	Objednací č.	Cena
1	NRG 16-40 (17-40, 19-40)	hladin. elektroda min. hladiny	2		
1a	NRS 1-40	spínač min.hladiny	1		
2	DSH 52	omezovač max. tlaku	1		
3	DSK (DSN)	regulátor tlaku (jen v případě není-li na kotli instalován)	1		
4	TRG 5-53 (54-58)	omezovač max. teploty (jen v případě má-li kotel přehřívák)	1		
4a	TRS 5-6	spínač max. teploty (jen v případě má-li kotel přehřívák)	1		
	OR 42 (52)	sledování kvality vody (jen v případě možnosti jejího znečištění)	1		
<b>Plynulá regulace napájení</b>					
5	NRG 26-40 nebo (NRGT 26-1)	hladinová elektroda	1		
5a	NRR 2-40 (PKC)	řídící regulátor	1		
<b>Automatický odluh</b>					
6	LRG 16-5 (ERL 56-1)	elektroda	1		
6a	LRR 1-9 (LRR 1-5)	vyhodnocovací elektronika	1		
6b	BAE 36	odluhovací ventil	1		
<b>Automatický odkal</b>					
7	TA 5 (6)	program. spínač se solenoidem	1		
7a	MPA 26 (27)	odkalovací ventil s pohonem	1		