



Ventil uzavírací V25 111 540 s vlnovcem

DN 15-200, PN 40

E 1.15

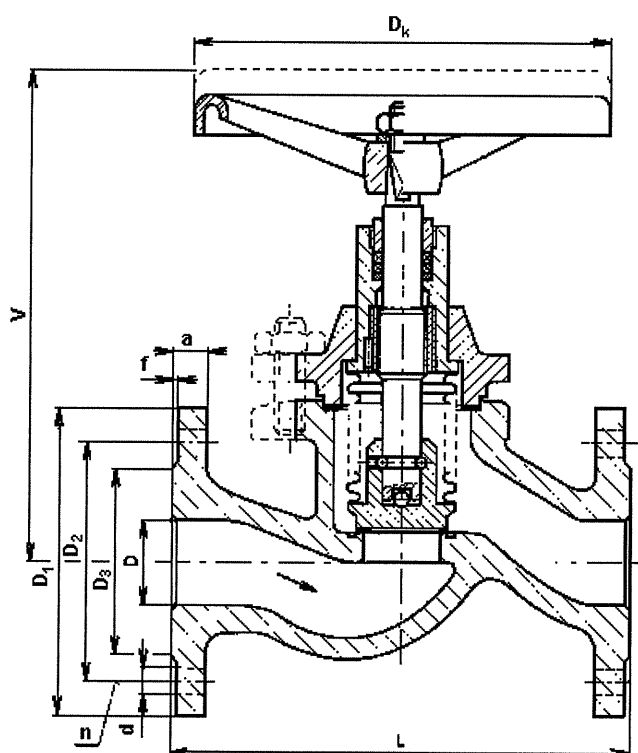
POUŽITÍ

Ventil se používá jako uzavírací armatura tam, kde je zvýšený nárok na vnější těsnost. Pro vodu a vodní páru, na zvláštní požadavek i pro jiné neagresivní kapaliny a plyny.

Pro tlak do PN 40 a teploty do 250°C.

Parametry použití

Tlak (bar)	Teplota °C				
	20	100	200	300	400
DN 15-80	40	40	40	32	25
DN 100-150	40	34	30	26	24
DN 200	25	22	19	16	15



TECHNICKÝ POPIS

Ventil se vyrábí v hlavicovém provedení. V tělese je navařeno sedlo, na které dosedá uzavírací kuželka. Kuželka je otočně spojena s vřetenem. Svařenec vlnovce je ve své horní části pevně spojen s hlavicí. Vřeteno je navíc utěsněno ucpávkovými kroužky. Směr proudění pracovní látky je pod kuželku.

Ventil je možno montovat v libovolné poloze.

MATERIÁLY

Těleso	Uhlíková ocel na odlitky
Hlavice	Magnetová ocel na odlitky
Vlnovec	Austenitická nerezová ocel
Kuželka, vřeteno	Nerezová ocel
Těsnění vřetene	Volí se podle druhu média

OVLÁDÁNÍ

Ventil je možno ovládat ručním kolem, řetězovým kolem nebo ze stojanu.

PŘIPOJENÍ

Připojovací a stavební rozměry jsou uvedeny v tabulce.

ZKOUŠKY

Dle ČSN 133060, část 2

DN	D	L	V	D ₁	D ₂	D ₃	a	f	d	n	D _k	kg
15	15	130	170	95	65	47	16	2	14	4	125	4,5
25	25	160	180	115	85	68	18	2	14	4	125	6,0
40	40	200	225	150	110	88	18	3	18	4	200	12,5
50	50	230	225	165	125	102	20	3	18	4	200	15,0
65	70	290	330	185	145	122	22	3	18	8	250	26,0
80	80	310	340	200	160	133	24	3	18	8	250	32,0
100	100	350	420	235	190	158	24	3	23	8	315	53,0
125	125	400	510	270	220	184	28	3	27	8	315	80,0
150	150	480	520	300	250	218	28	3	27	8	315	110,0
200	200	600	600	375	320	283	30	3	27	12	400	195,0